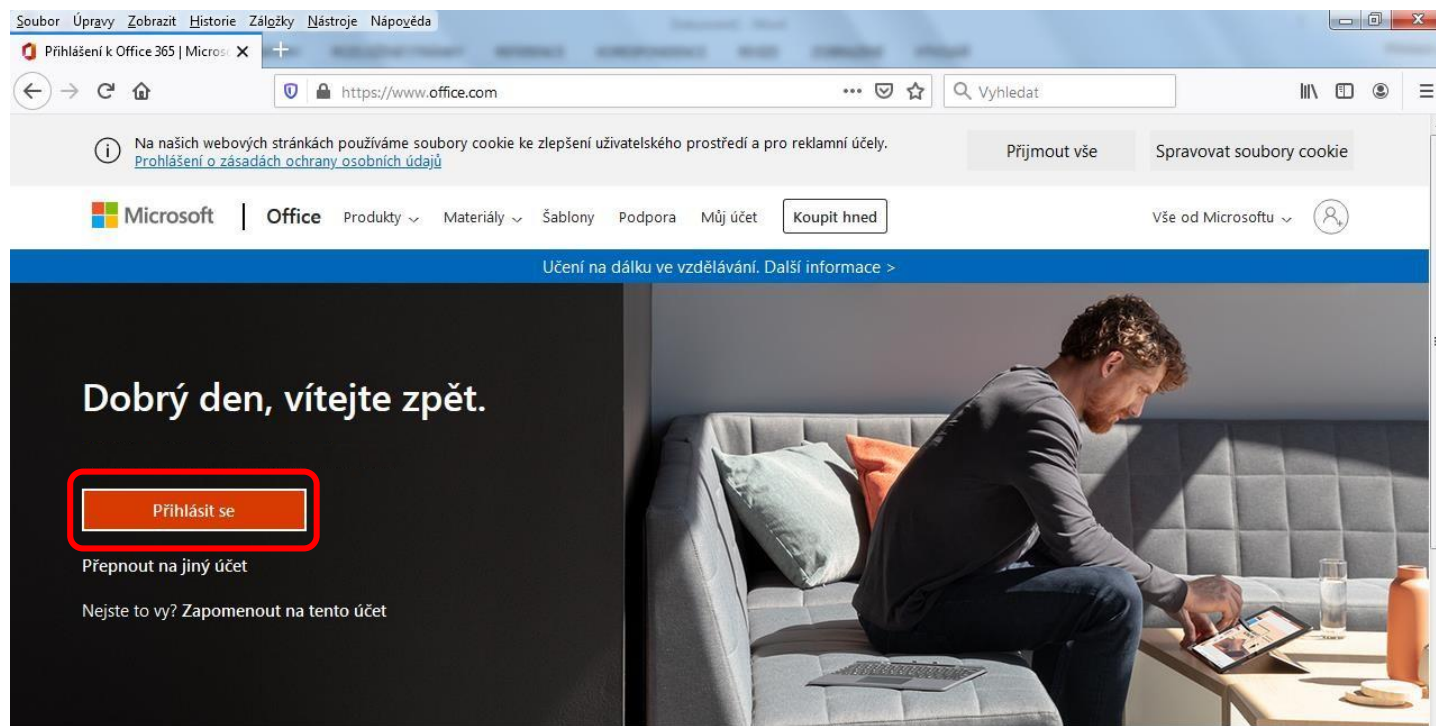


# Postup pro instalaci Office365 a MS-Teams

Spustit webový prohlížeč a zadat adresu [www.office.com](https://www.office.com)

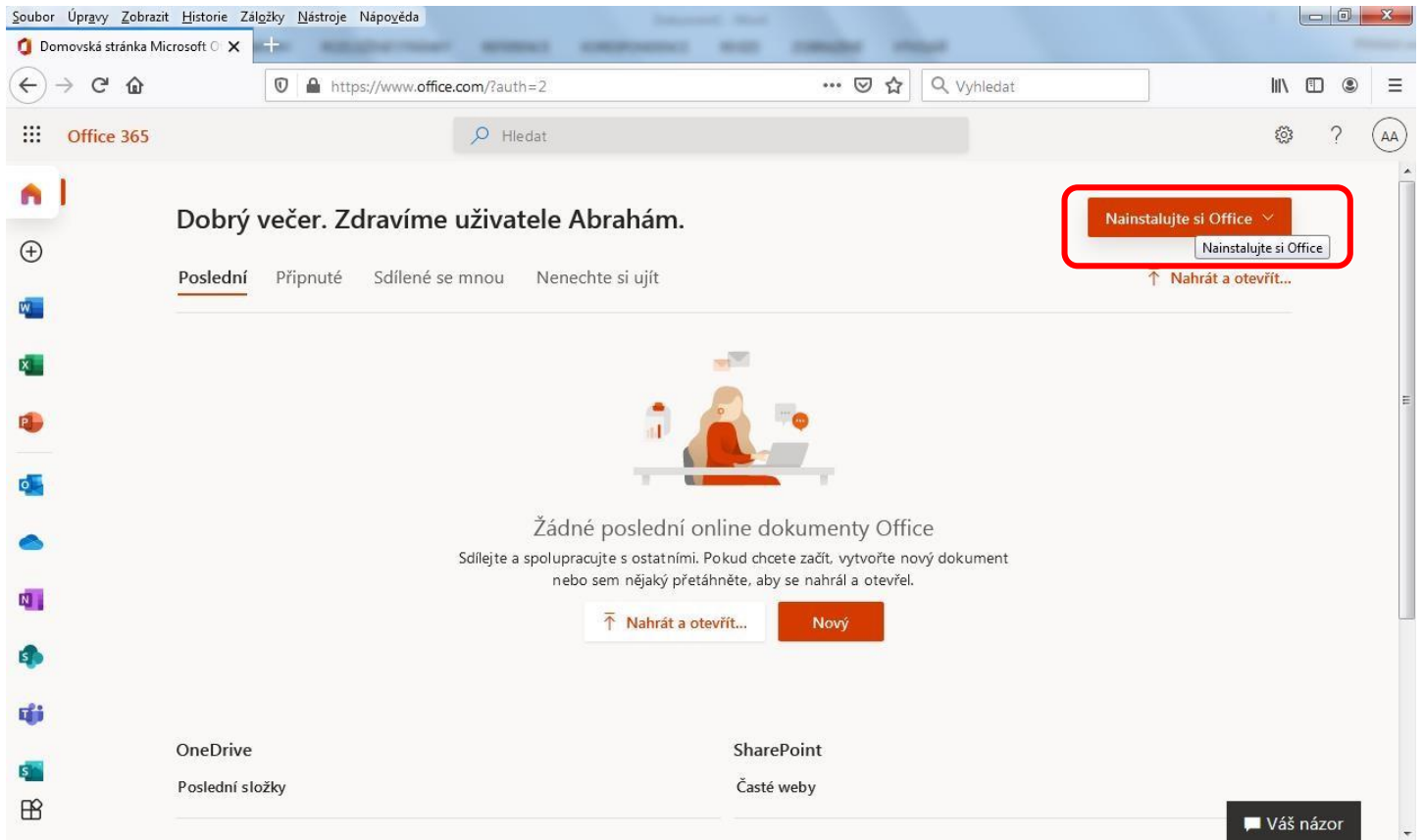
Na zobrazené stránce aktivovat tlačítko **Přihlásit se**



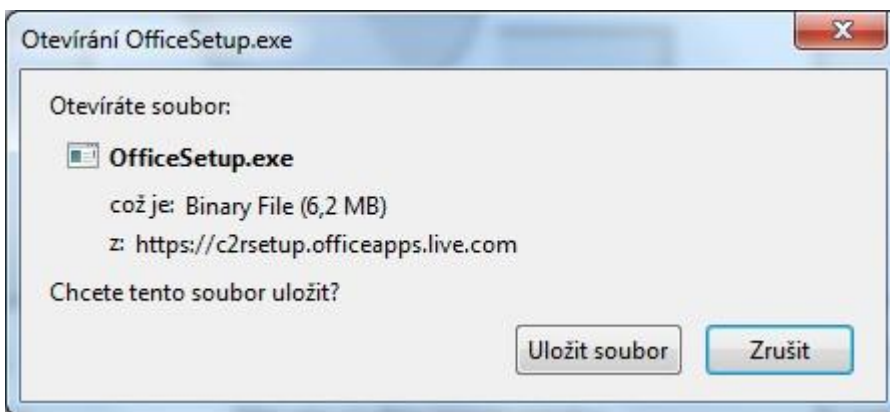
Postupně zadat - **přihlašovací jméno** : přidělená e-mailová adresa [prijmeni.jmeno@soso.cz](mailto:prijmeni.jmeno@soso.cz)

- **heslo** : přidělené heslo např. **Xxx12345** (zapamatovat si ho, neztratit ho !!!)

Zobrazí se úvodní stránka Office365, na které aktivujte vpravo tlačítko **Nainstalujte si Office**



Zobrazí se výzva pro uložení instalačního souboru - uložte si ho třeba na plochu



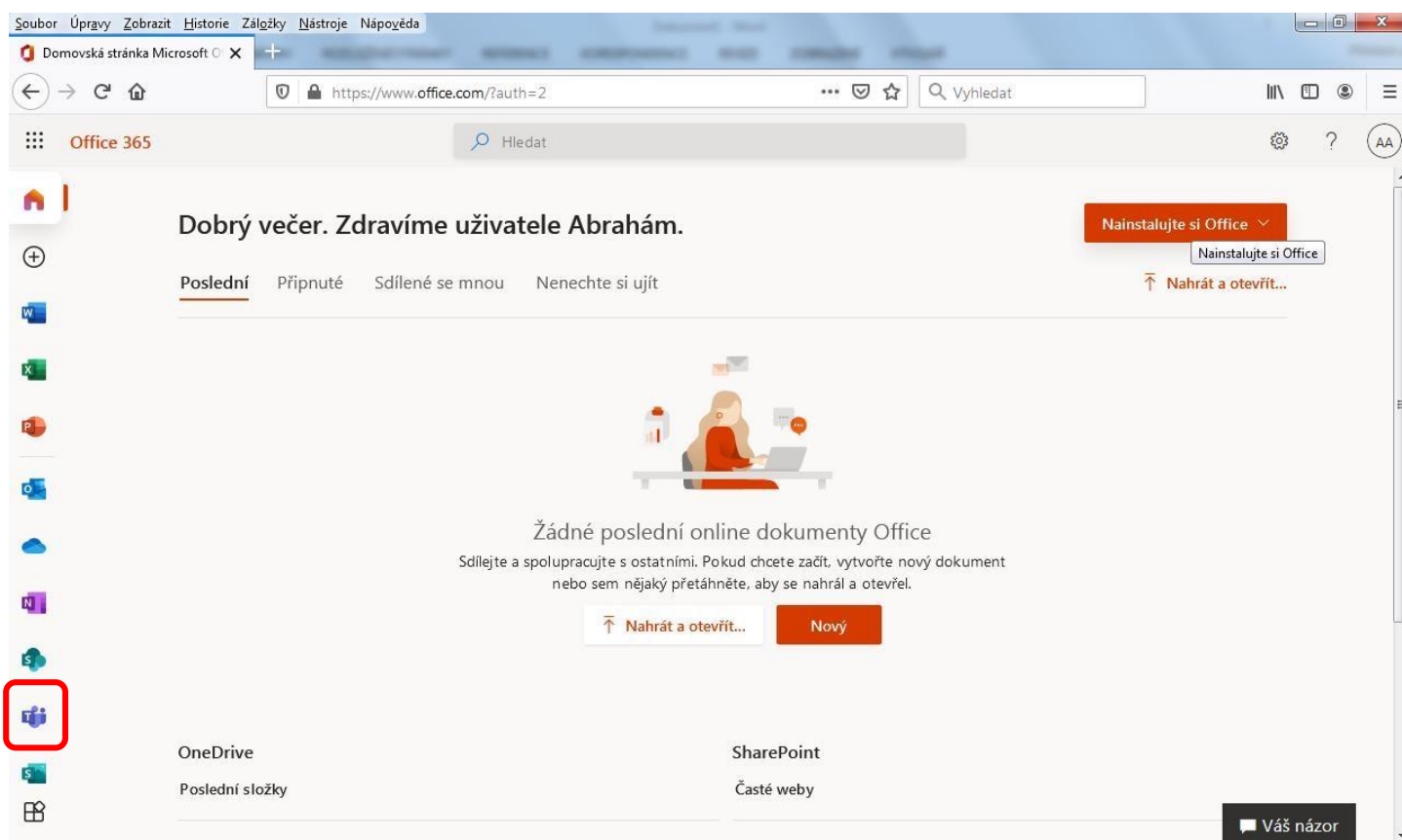
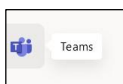
Z plochy spusťte uložený instalační soubor (musíte mít na počítači správcovská práva).



Po ukončení instalace najdete jednotlivé zástupce pro spuštění programů z Office365 (Word, Excel, atd.) v nabídce Start.

Při prvním spuštění Wordu, Excelu atd. budete muset zadat svoje přidělené přihlašovací údaje do MS-Office (tj. přihlašovací jméno a heslo) – při dalším spuštění už vyžadovány nebudou.

Instalaci MS-Teams provedete také z úvodní stránky Office365 – na levé straně aktivujte ikonku programu MS-Teams :

A screenshot of the Microsoft Office 365 home page in a web browser. The browser address bar shows "https://www.office.com/?auth=2". The page header includes "Office 365" and a search bar. The main content area displays a greeting "Dobry večer. Zdravíme uživatele Abrahám." and a "Nainstalujte si Office" button. Below this, there is a section for "Žádné poslední online dokumenty Office" with a "Nahrát a otevřít..." button and a "Nový" button. On the left side, there is a vertical navigation menu with icons for various Office applications. The Microsoft Teams icon is highlighted with a red square. At the bottom, there are sections for "OneDrive" and "SharePoint".